

Den professionelle profil for studerende





Hvorfor?

- ▶ Hvorfor er du kommet?
- ▶ Hvad håber du at lære?
- ▶ Workshopen i dag vil være en succes for mig hvis...
- ▶ Hvor længe har du haft en profil på LinkedIn?





Agenda

- ▶ Hvorfor?
- ▶ Hvad er LinkedIn?
- ▶ Din profil
("mig" perspektivet)
 - ▶ At "lave" eller at "gøre" en profil
- ▶ Virksomhederne og alumner
(karrierespørgsmål)

Mål:

Alle der deltager vil i løbet af workshoppen have forbedret mindst 3 ting i deres profil!



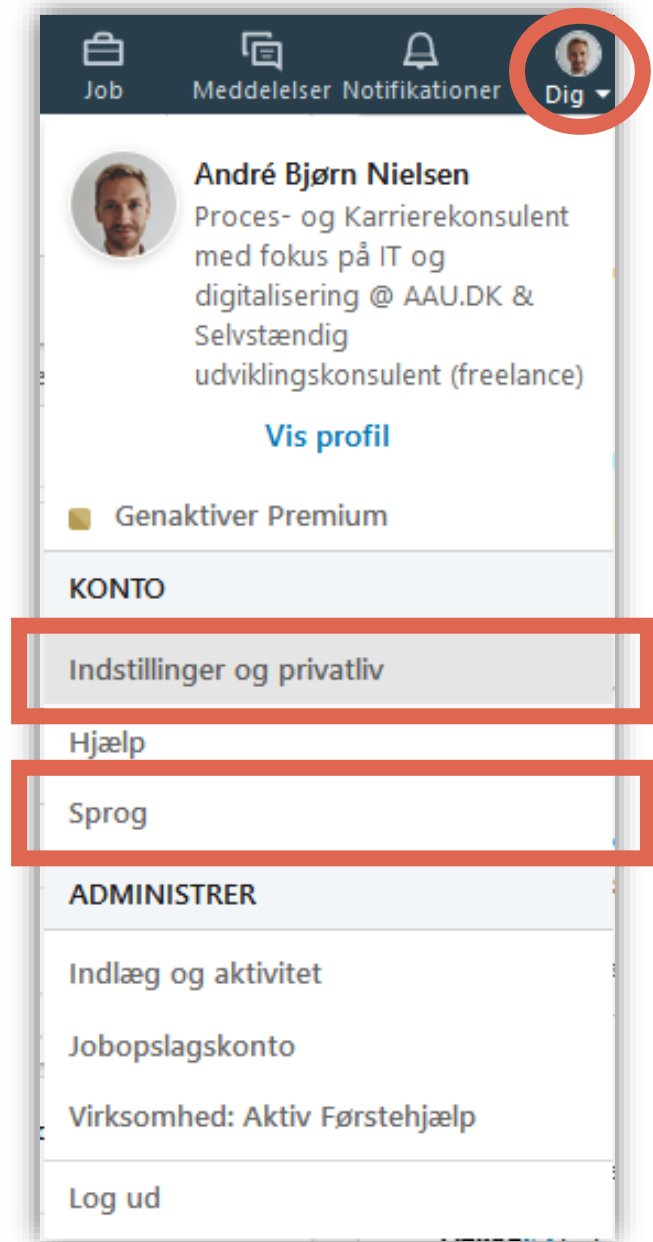
Forskel på platforme



Før vi starter

► Vigtige indstillinger

- **Privatlivsindstillinger**
- **Sikkerhed (2 factor log-in)**
- **Offentlig profil**
 - › Indstil hvor meget af din profil, som skal være offentligt tilgængelig
- **Kommunikation**
 - › Indstil hvor meget og i hvilke tilfælde LinkedIn må kontakte dig
- **Brug evt. LinkedIn på engelsk for at sikre dig adgang til de nyeste funktioner**



LinkedIn bruger typer

1 Hvilken slags LinkedIn-bruger er du?

› Den passive/anonyme

Har en profil, men har formentlig ikke opdateret den i lang tid og profilen mangler formentlig en masse oplysninger

› Begynderen

Har arbejdet lidt med profilen, kigger/scroller feedet, klikker på links, men agerer ikke proaktivt

› Den afslappede netværker

Har formentlig en stjerne-profil, liker opdateringer, sender invitationer, men uden en strategi og bevidsthed omkring hvorfor. Vælger ofte de "lette handlinger" (connecter uden en personlig invitation, deler uden kommentarer om hvorfor), har en mere tilfældig adfærd på platformen.

› Den strategiske netværker

Agerer intentionelt med et formål, kommenterer bevidst på indlæg, laver invitationer personlige. Er bevidst om indhold og layout på egen profil – har helt sikkert en stjerneprofil.

› Den ihærdige netværker

Mere aktiv adfærd, deler jævnligt indlæg og blogs, har en klar strategi og formål med kommunikationen på LinkedIn (målgruppe, budskab mv.)

› Den sæsonprægede netværker

Skiftende adfærd i kortere eller længerevarende intervaller. Skifter imellem rollerene defineret ovenfor.



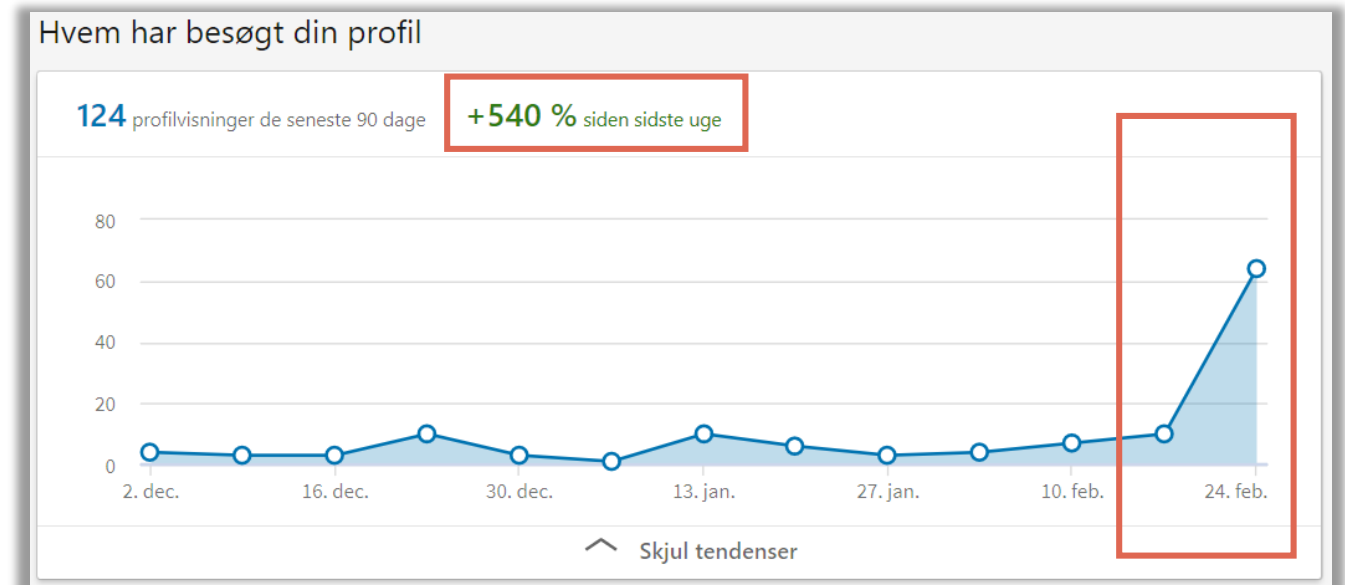
ENGAGEMENT BETALER SIG

- GIVE MORE TO GET MORE

- ▶ Profile visninger **passiv strategi**:
1-10 visninger pr. uge (ca. 1 pr. dag)

- ▶ Profile visninger **aktiv strategi**:
65 visninger pr. uge (ca. 10 pr. dag)

- ▶ **Indsats** (udover hvad jeg normalt gjorde):
 - › 1 opslag (2000 visninger, 20 likes, 6 kommentarer)
 - › 1 opslag (626 visninger, 4 likes, 1 kommentar)
 - › 1 kommentar til andres opslag (86 likes, 24 svar)
 - › *Bemærk, at min kommentar fik langt flere likes og svar end mine posts...*
(du kan ikke måle visninger på kommentarer).



Hvad er LinkedIn?

BEMÆRK:
ingen ved rigtigt hvordan LinkedIn
algoritmen virker...

Profiler

Mentor
(karriererådgivning)

ProFinder (US)

Job

Grupper

Linked 

Meddelelser

Alumni

Live *NEW*

Events *NEW*

Virksomhedssider

Slideshare

LinkedIn Blogs &
Annual reports

CV builder (US)
(word 365 integration)

LinkedIn
Publishing

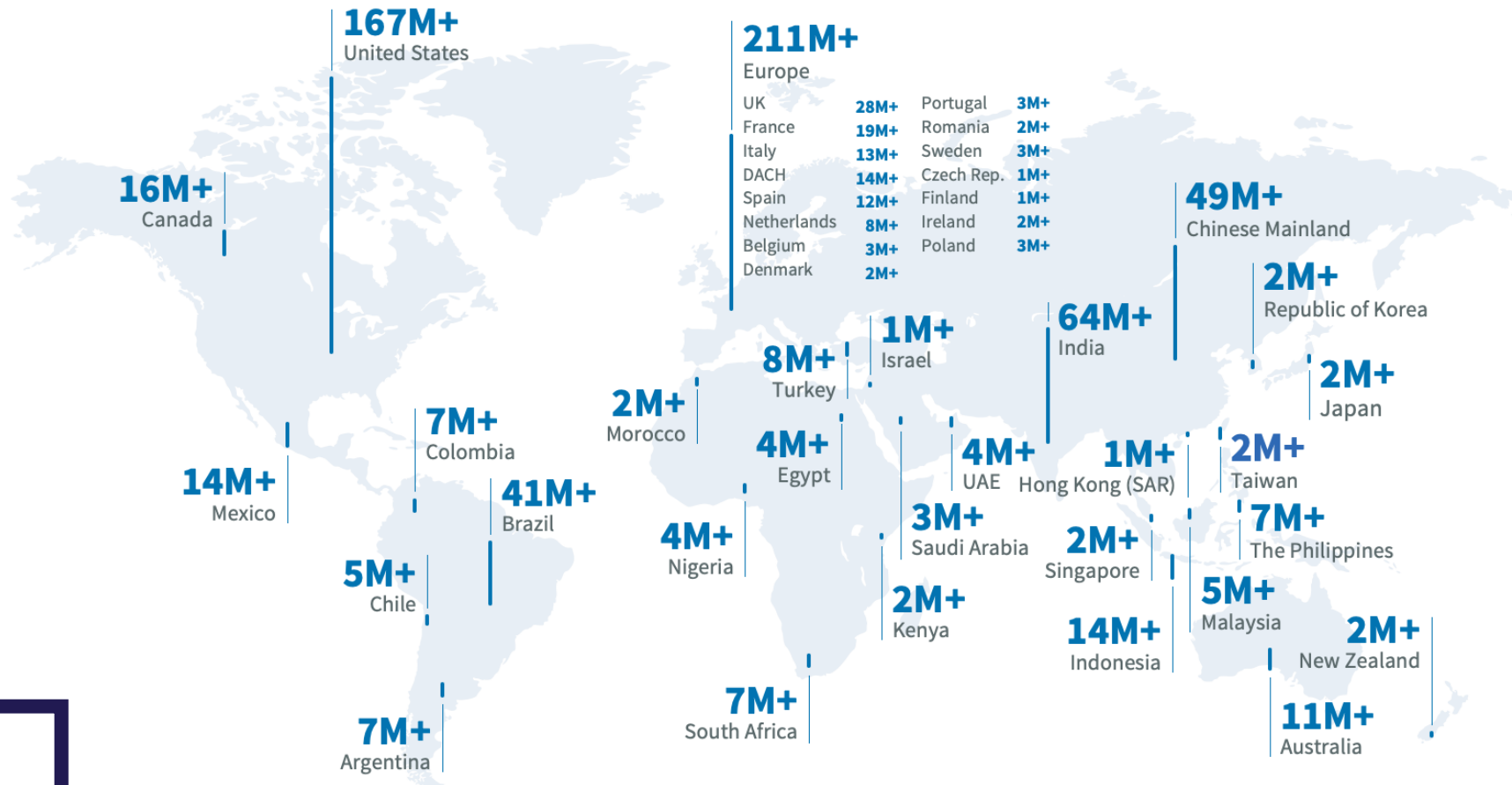
Campaign
manager \$

Recruiter \$

Learning \$

Sales Navigator \$

675 million members in 200 countries and regions worldwide



 **24 sprog**

 **16.000 fuldtids-ansatte**

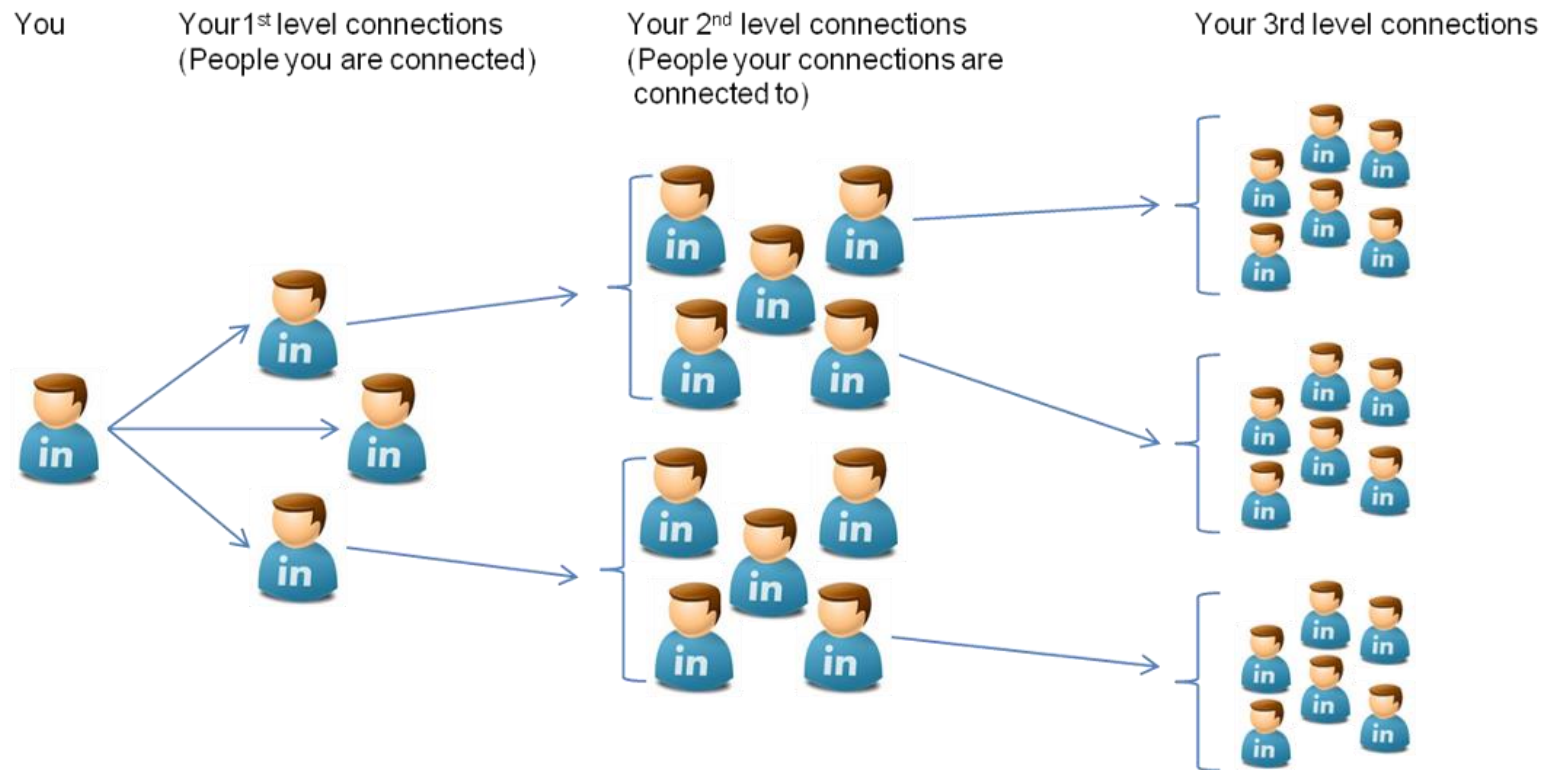
Source: <https://news.linkedin.com/about-us#statistics>



Fun facts:
Microsoft paid \$26.2 billion to buy LinkedIn in 2016
LinkedIn's annual revenue amounted to almost 6.8 billion U.S. dollars. (2019)
LinkedIn generates more than \$454.000 per employee (2019)

Rækkevidden på dit netværk

Forbindelser (bredde) vs. relationer (dybde)





3 grunde til at have en profil på LinkedIn

12

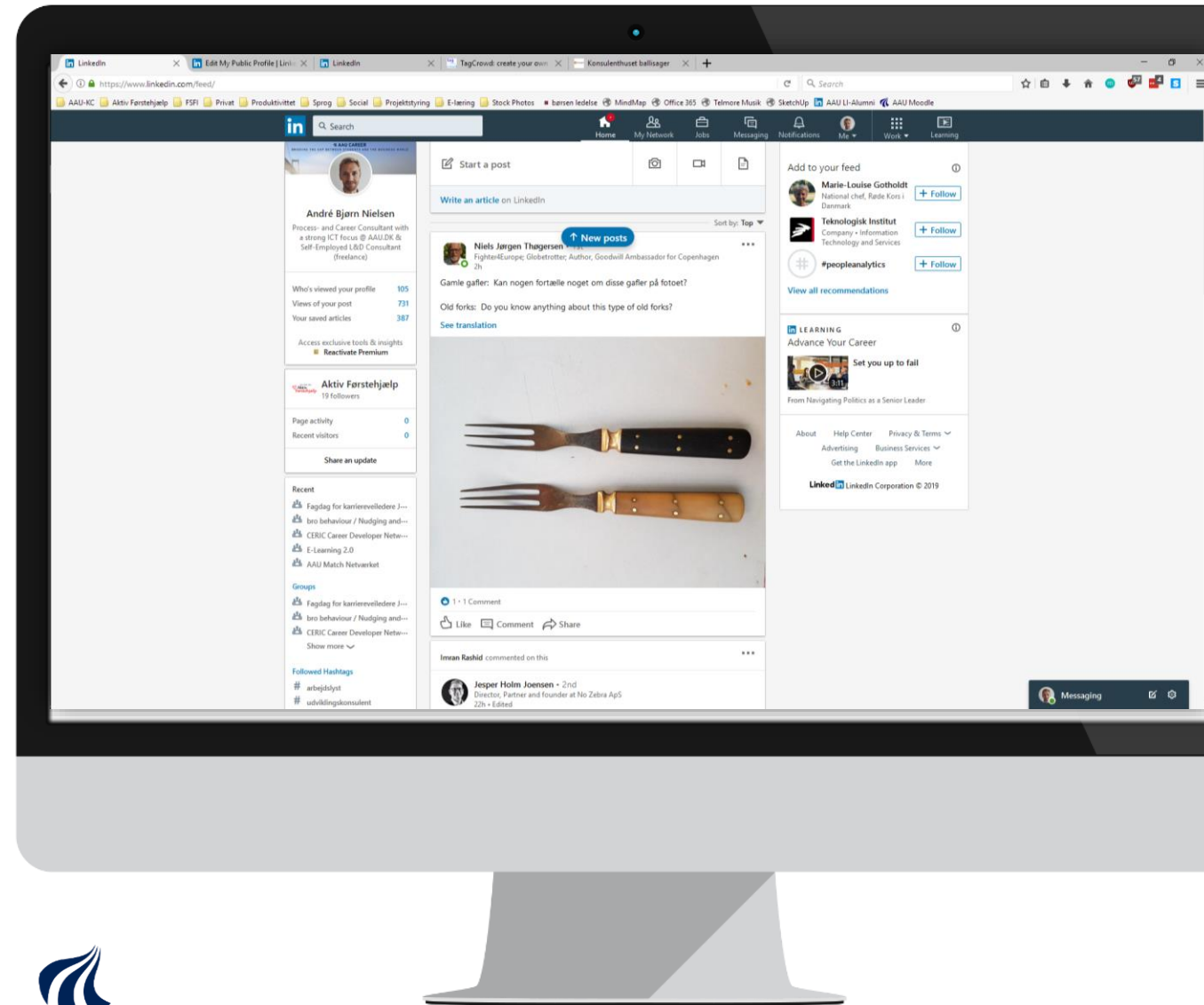
51 % af danske virksomheder bruger LinkedIn som rekrutteringskanal (2019)

54 % af danske virksomheder bruger deres virksomhedsside på LinkedIn til at dele nye jobs (2018)

67 % af danske virksomheder laver research på fremtidige medarbejdere via LinkedIn i løbet af rekrutteringsprocessen (2016)

Let's take a closer look

- ▶ Live præsentation af LinkedIn
- ▶ Bemærk:
 - ▶ De nyeste funktioner bliver tilgængelig på engelsk først
 - ▶ Ikke alle funktioner er tilgængelige på tværs af platforme/devises





Hvis LinkedIn er svaret – hvad er så spørgsmålet?

- ▶ Hvorfor har du/vil du gerne have en profil på LinkedIn?
 - ▶ Hvad er formålet med din profil?
 - ▶ Hvad er din målsætning / hvad er det du håber at opnå?
 - ▶ Hvem skulle gerne finde/se dig på LinkedIn? / hvem er din målgruppe?
 - ▶ Hvad er det du gerne vil vise, dele og debattere?



Hvad er din LinkedIn strategi?

Aktiv (push)

- ▶ Forbind til/følg relevante kontakter, grupper og netværk
- ▶ Del jævnligt opdateringer og blogindlæg relateret til din branche og vidensområde

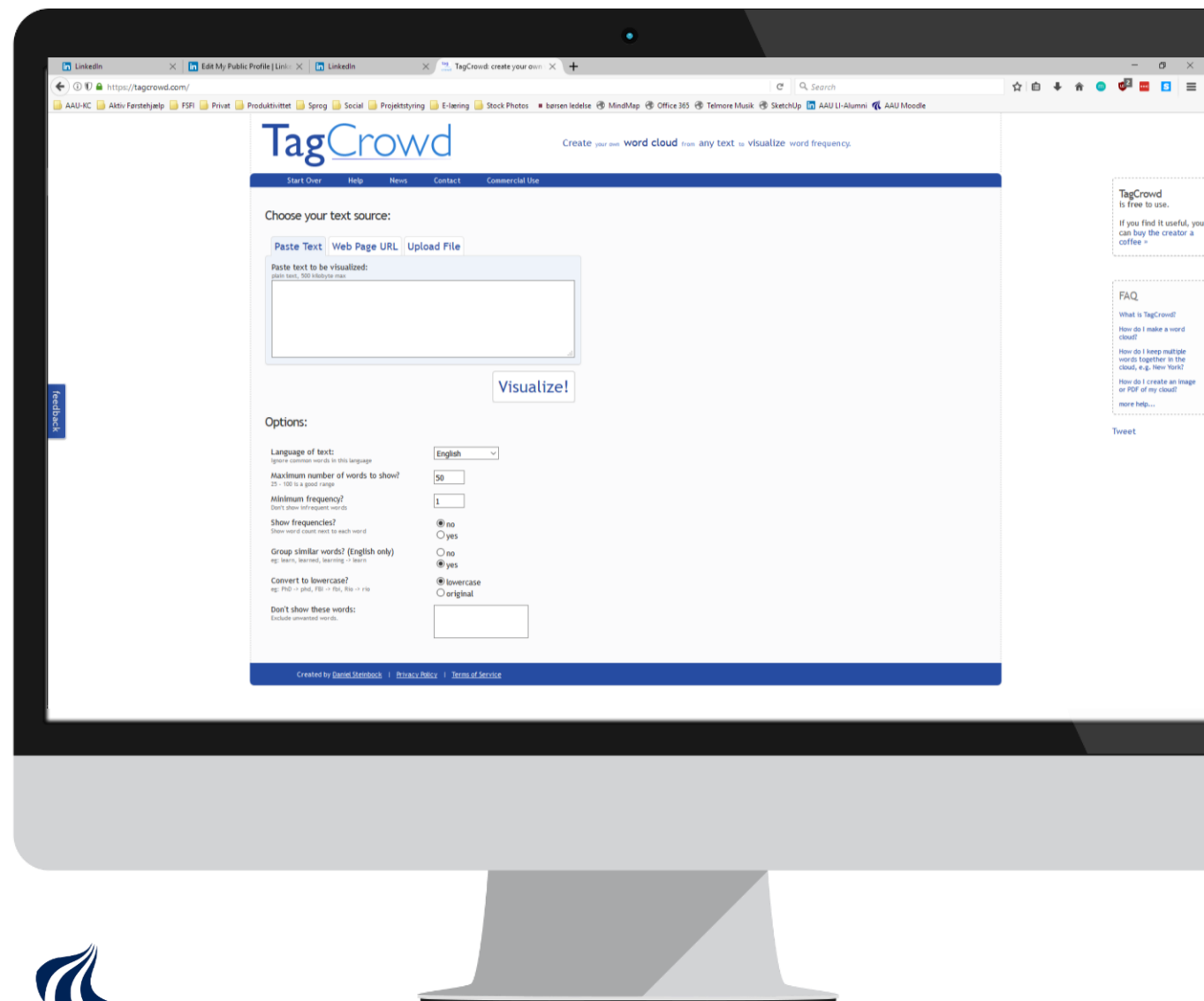
Passiv (pull)

- ▶ Inkluder relevante nøgleord i din profil (søgeoptimering af din profil)
- ▶ Tilret din profil så den afspejler dine nuværende karrieremål
- ▶ Brug LinkedIn som inspiration til dit næste karriere-træk



Mine nøgleord

- Brug www.TagCrowd.com til at analysere din nuværende profil
- Sådan gør du:
 - Gå til din profil
 - Klik 'Rediger offentlig profil og URL'
 - Kopier alt tekst ind i tagcrowd
 - Juster indstillingerne (sprog mv.)
 - Tilføj uønskede ord (bindeord mv.) i sektionen "don't show these words"
 - Visualiser resultatet



TagCrowd is free to use. If you find it useful, you can buy the creator a coffee ☺

FAQ
What is TagCrowd?
How do I make a word cloud?
How do I keep multiple words together in the cloud, e.g. New York?
How do I create an image or PDF of my cloud?
more help...

Tweet

Showing top 40 of 1181 possible words

aalborg⁽²⁸⁾ aau⁽³³⁾ april⁽⁹⁾ attesteksterm⁽¹⁰⁾ bl⁽¹⁰⁾ certified⁽¹⁰⁾ danish⁽¹⁰⁾ danmark⁽⁹⁾ development⁽²¹⁾
 dk⁽¹⁴⁾ elite⁽¹²⁾ employability⁽¹¹⁾ fokus⁽¹⁴⁾ football⁽¹¹⁾ forstehjaelp⁽¹²⁾ from⁽¹¹⁾ handball⁽¹¹⁾ ideudvikling⁽⁹⁾ jan⁽⁹⁾
 laering⁽¹⁴⁾ learn⁽¹⁰⁾ learning⁽¹²⁾ ledelse⁽¹⁷⁾ linkedin⁽¹⁷⁾ matcher⁽¹⁴⁾ on⁽⁹⁾ organisationer⁽¹³⁾
 organisatorisk⁽¹²⁾ organization⁽¹⁰⁾ organizational⁽¹²⁾ players⁽¹⁴⁾ samarbejde⁽¹⁰⁾ strategy⁽¹¹⁾ studerende⁽¹¹⁾ tdc⁽¹¹⁾ ucn⁽¹⁰⁾
 udvikling⁽¹⁹⁾ undervisning⁽¹⁰⁾ universitet⁽¹⁸⁾ was⁽¹⁰⁾



Profilstyrke

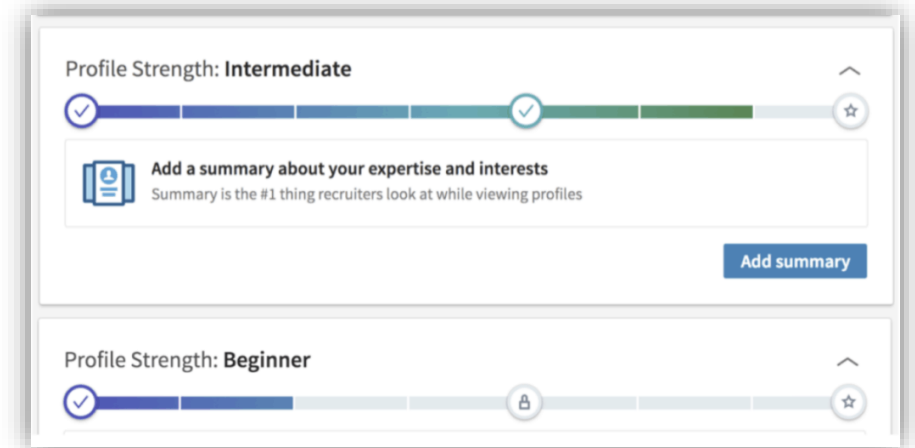
- få en "stjerne" profil

▶ Hvorfor

- ▶ 'All star' profiler rangere højere i søgeresultater
- ▶ **40x** mere sandsynligt at der opstår nye muligheder, kontakter mv.

▶ Hvordan

- ✓ Hav et profilbillede (**21x flere visninger - 9x flere kontakthanmodninger**)
- ✓ Inkluder branche og lokation (**9x flere visninger**)
- ✓ Opdater din nuværende arbejdsplads inkl. en beskrivelse (**8x flere visninger**)
- ✓ Udfyld mindst to forrige arbejdsfunktioner (**12x flere visninger**)
- ✓ Skriv et resumé
- ✓ Udfyld detaljer om uddannelse
- ✓ Vælg minimum 3 kompetencer/skills
- ✓ Opnå et netværk på mindst 30 kontakter



The image features a close-up, slightly blurred view of the LinkedIn logo and the word "LinkedIn" in a large, bold, black font. The logo consists of a blue square with the lowercase letters "in" in white. A registered trademark symbol (®) is visible to the right of the logo. The background is a light gray, and the overall image has a soft, out-of-focus quality.

LinkedIn

**10 tip
til en bedre LinkedIn profil**



**TIP1:
Opdater kontaktinfo og
Lav personlig URL**

Kontaktinfo


- ▶ Udfyld/Opdater oplysninger
- ▶ Lav en personlig URL

🔗 Rediger din tilpassede URL

Gør URL'en for din profil mere personlig.

www.linkedin.com/in/andrenielsen ✎

Kontaktoplysninger ✎

 **Din profil**
linkedin.com/in/andrenielsen

🔗 **Websteder**
aktiv-fh.dk (Aktiv Førstehjælp)
fsfi.dk (FSFI)
karriere.aau.dk (AAU Karriere)

☎ **Telefonnummer**
+4540351161 (Mobil)

✉ **E-mail**
niensensmail@gmail.com

🐦 **Twitter**
[a_b_nielsen](https://twitter.com/a_b_nielsen)

💬 **Chat**
a-b-nielsen (Skype)

🎂 **Fødselsdag**
5. maj





**TIP2:
Upload coverphoto**

Metafor for dig

- ▶ Find et billede som symbolisere din faglighed og/eller personlighed
 - ▶ Husk det med ophavsretten!
- ▶ Forslag til billedsider
 - ▶ Unsplash.com
 - ▶ Canva.com
 - ▶ Pexels.com
- ▶ Tilpas formatet til LinkedIn (1584x396px):
 - ▶ <https://www.onlinesizeimage.com/LinkedIn-background-photo-resizer/>

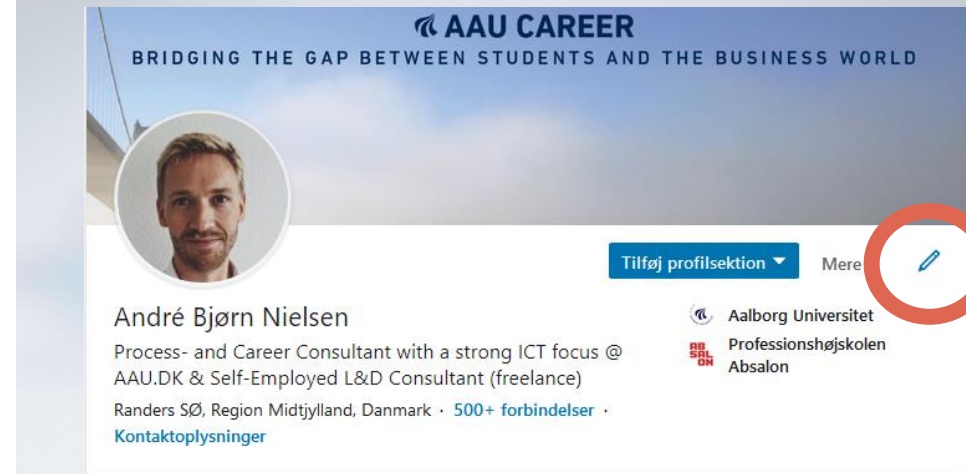


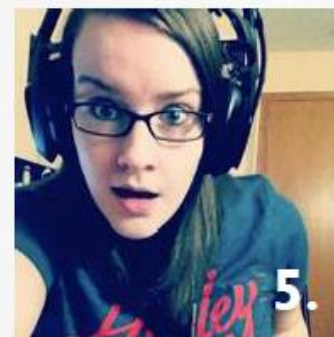
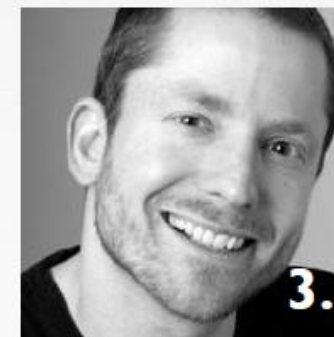
Photo by Ian Robinson on Unsplash

LinkedIn  [®]

**TIP3:
Juster / upload profilbillede**

Profilbillede

- ▶ Hvem ville du foretrække at connecte med/arbejde med? – og hvorfor?
- ▶ *Tip: LinkedIn har en indbygget fotoeditor, specielt brugbart på telefon eller tablet.*
- ▶ *Tip: Prøv siden <https://www.photofeeler.com> hvor du kan få andres førstehåndsindtryk af dit profilbillede.*



Credits: Morten Vium - Netværksakademiet



**TIP4:
Tilpas din overskrift**

Overskrift

- ▶ 120 tegn (eller mere hvis du bruger LinkedIn App – et lille ‘hack’..)
- ▶ En ”teaser” for din profil – hvad vil du gerne være kendt for?

Viser 357.959 resultater



Mona Elsamahy • 2. Senior Manager, Talent Acquisition at LinkedIn
Irland

Nuværende: Senior Manager, Talent Acquisition hos LinkedIn

Simon Malte Hansen er en fælles forbindelse

Følg



Jasmine Kaur • 3. Senior Manager - LinkedIn Talent Solutions
Gurgaon, Indien

Nuværende: Senior Manager - LinkedIn Talent Solutions hos LinkedIn

Opret forbindelse



Stewart Samkange LinkedIn Talent Solutions - Africa @ LinkedIn
Irland

Nuværende: LinkedIn Talent Solutions Africa hos LinkedIn

Simon Malte Hansen og Dave Ulrich er fælles forbindelser

Opret forbindelse



Nancy Wang • 3. GM, Head of LinkedIn Talent Solutions China
Shanghai, Kina

Nuværende: GM, LinkedIn Talent Solutions hos LinkedIn

Send meddelelse

Send meddelelser til Nancy Wang og andre folk uden for dit netværk med LinkedIn Premium. Opgrader for at få adgang til værktøjer og indsigt.



Shireen S. • 3. Recruiting talent for LinkedIn!
Singapore

Nuværende: Talent Acquisition Partner- SEA, Hong Kong and Japan hos LinkedIn

Send meddelelse



Mark Lobosco • 3. VP, Talent Solutions at LinkedIn
Austin-området, Texas, USA

Nuværende: VP, Talent Solutions hos LinkedIn

Send meddelelse



Aishwarya Srinivasan • 3. Manager, Talent Acquisition at LinkedIn
San Francisco Bay Area, USA

Nuværende: Manager, Talent Acquisition hos LinkedIn

Send meddelelse



Overskrift

- *Clear vs. clever*

Forslag

- Et udvalg af kompetencer
 - "Kvantitativ analyse, SPSS, SPAD, SAS"
- Et udvalg af jobtitler, roller, arbejdsfunktioner
 - "Analysekonsulent, Evaluering, Forskningsassistent"
- Dit værditilbud – hvad er det du tilbyder? Og hvem tilbyder du det til?
 - "jeg hjælper x med at ..."
- Call-to-action – en opfordring eller et spørgsmål.
 - "klik her for at"; "er jeg din næste...?"
- En blanding af ovenstående
 - "Analysekonsulent med speciale i evaluering – SPSS, SPAD, SAS"

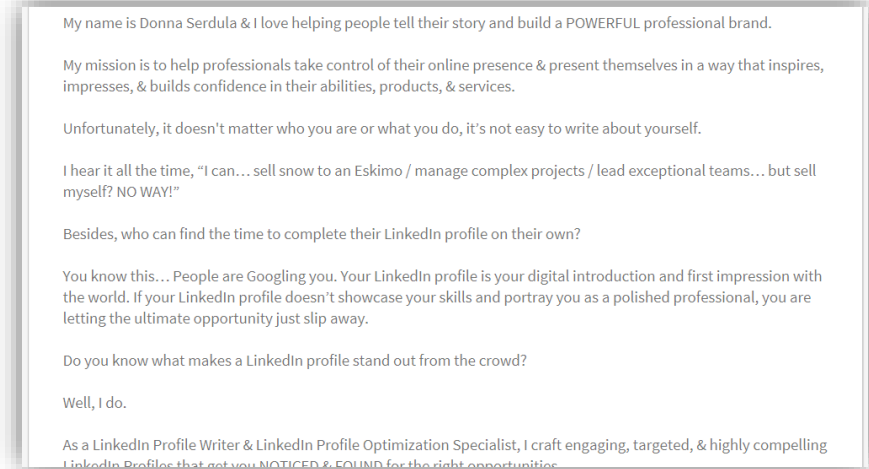
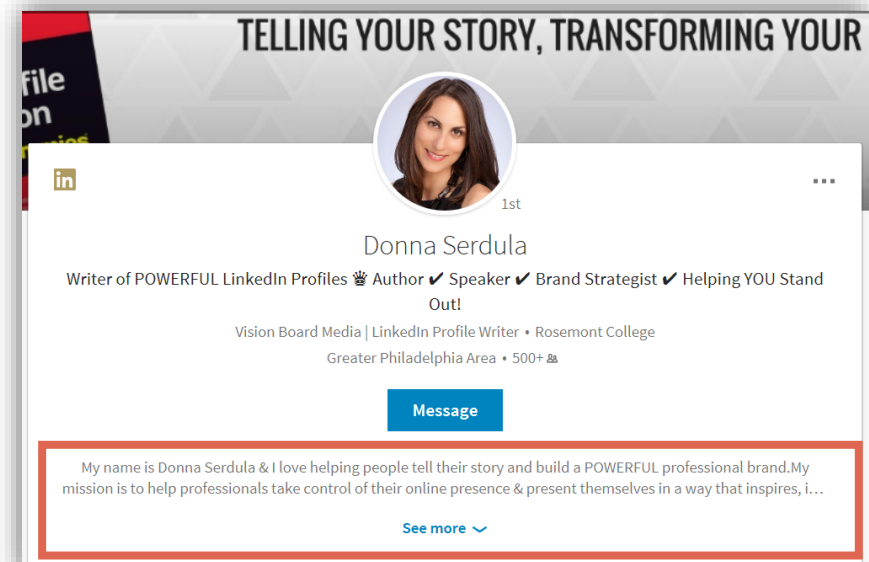


LinkedIn  [®]

**TIP5:
Skriv dit profilresumé
(om dig)**

Resumé

- ▶ Synlig i udgangspunktet: 200-250 tegn (på mobil kun 95 tegn) - Se mere => total 2000 tegn
- ▶ 40 ord eller mere anbefales af LinkedIn
- ▶ Fold din historie ud
 - ▶ **Hvad karakteriserer din profil ?**
(fagligt såvel som personligt)
 - ▶ Hvad kan du hjælpe mig med? / hvad tilbyder du?
 - › I salgssprog: hvad er din "value proposition"
 - ▶ Hvorfor? (i hvilke situation) vil du gerne kontaktes? (sammenhæng med din strategi)
- ▶ De to første sætninger skal gerne give læseren lyst til at trykke "læs mere"
 - ▶ Husk at "læseren" dels er mennesker og dels maskiner/algoritmer
- ▶ Skal være let læseligt (brug punktopstilling, overskrifter, afsnit og lign.)
- ▶ Inkluder relevant keywords – ikke buzzwords (tomme begreber som egentlig ikke fortæller noget når det kommer til stykket..eks. robust..)
- ▶ Brug eksempler. Fortæl hvordan DU arbejder og ikke hvordan MAN arbejder.



Find evt. inspiration her:

<https://business.linkedin.com/talent-solutions/blog/LinkedIn-best-practices/2016/7-LinkedIn-profile-summaries-that-we-love-and-how-to-boost-your-own#bruce>

Non-stop skrivning

- fortsæt de sætninger som giver mening/inspirerer dig

- Jeg arbejder med...
 - Jeg studerer xxxx fordi...
 - Jeg brænder for at...
 - Det vigtigste for mig er at....
 - Det er min drøm at arbejde med...
 - Jeg er p.t på udkig efter...
 - Mine 3 kernekompetencer er... / det jeg er bedst til er...
 - Essensen af min faglige profil er at... / min faglige profil i en makiterning er...
 - Jeg skaber resultater ved at...
- Forberedelse før den efterfølgende tilretning af teksten:
- Følgende begreber er væsentligt at få inkorporeret i min profiltæst
 - › A
 - › B
 - › C



LinkedIn  [®]

**TIP6:
Beskriv din uddannelse**

Relevant uddannelse

- Hvad handler din uddannelse om?
Antag ikke at folk kender din uddannelse
- Hvad er dine kernekompetencer?
- Hvilken type af problemfelter og opgaver arbejder du med?
- *Hvordan bidrager uddannelsen til din "historie"?*



Aalborg Universitet

Kandidatgrad, Anvendt Filosofi, 120 ECTS

2014 – 2016

Activities and Societies: AAU Matcher

Uddannelsens fokus er på filosofiens anvendelsesmuligheder i praksis. Som studerende lærer vi at forstå og derigennem anvende filosofien aktivt i løsningen af virkelige problemstillinger. I uddannelsen har mit fokus været på organisations- og dialogfilosofiens domæne.

Fokus:

- ✓ Organisatorisk forandring
- ✓ Organisations-, medarbejder- og kundeforståelse
- ✓ Strategianalyse i et læringsperspektiv
- ✓ Transfer af læring i organisationer
- ✓ Den filosofiske proceskonsulent
- ✓ Filosofiske samtaler (bl.a. gennem Protreptik)

Projekter:

- At sige ét - og gøre noget andet. En anvendt filosofisk undersøgelse af organisatorisk bevidsthed.
- Den filosofiske konsulent - et filosofisk blik på konsultation i organisationer
- Transferens Hermeneutik - et filosofisk blik på fænomenet transfer i organisationer

Projektsamarbejde:

- TDC
- Favrskov Kommune
- UCN Act2Learn Ledelse og HR

Media (2)



Video: Anvendt Filosofi på AAU (DK)



Video: Hvad er Anvendt Filosofi? (DK)



LinkedIn  [®]

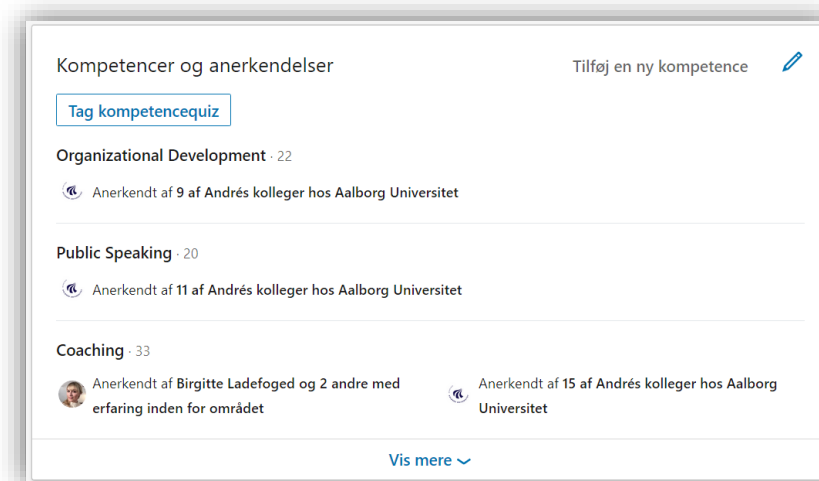
**TIP7:
Tilføj relevante kompetencer**

Kompetencer og anerkendelser

Kompetencer inddeles automatisk af LinkedIn i kategorier, bl.a.:

1. Brancheindsigt
2. Værktøjer og teknologier
3. Interpersonelle evner
4. Sprog
5. Andre kompetencer
(kompetencer der ikke kan indplaceres i de andre kategorier)

Tænk over at tilføje kompetencer i så mange Kategorier som muligt

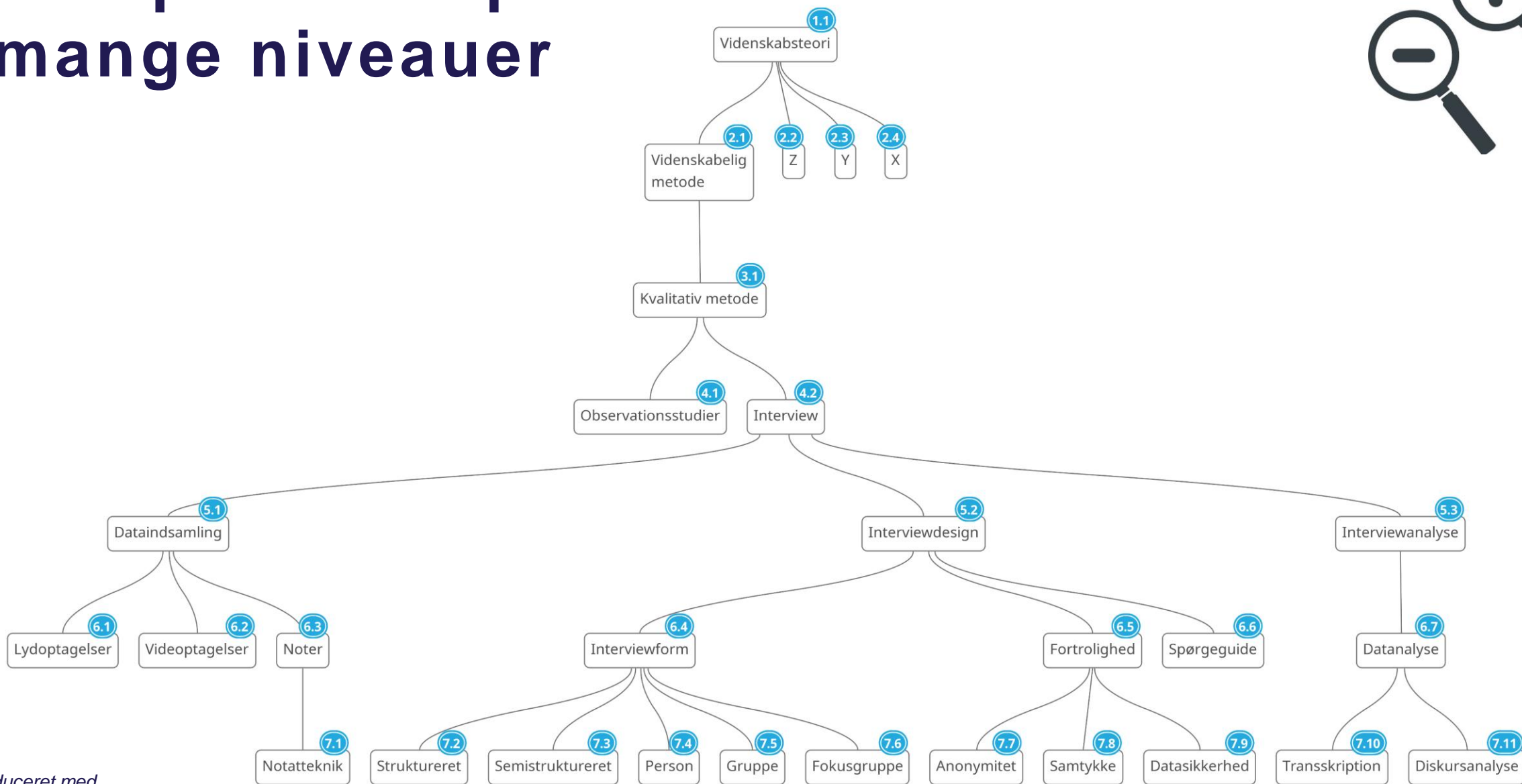


Med mindst **5 kompetencer** på din profil får du **17x** flere visninger



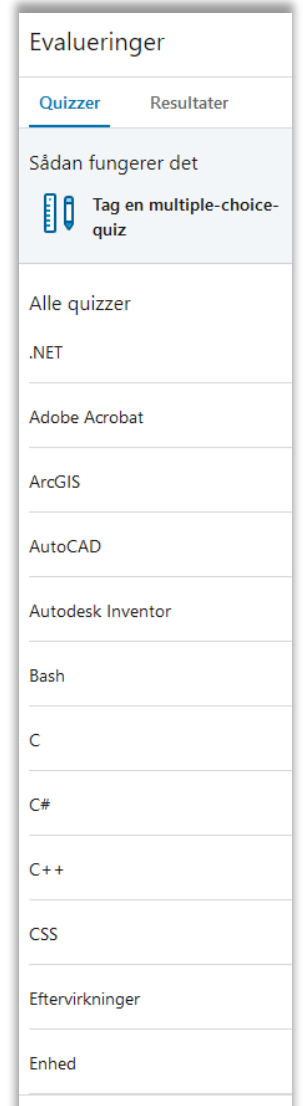
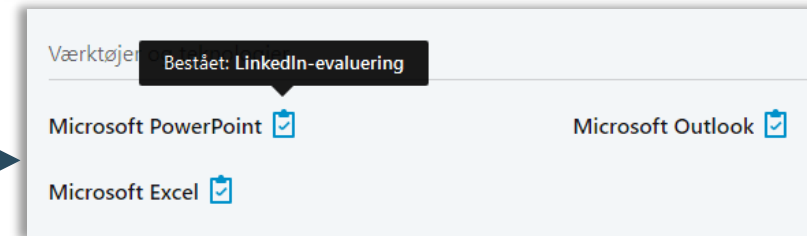
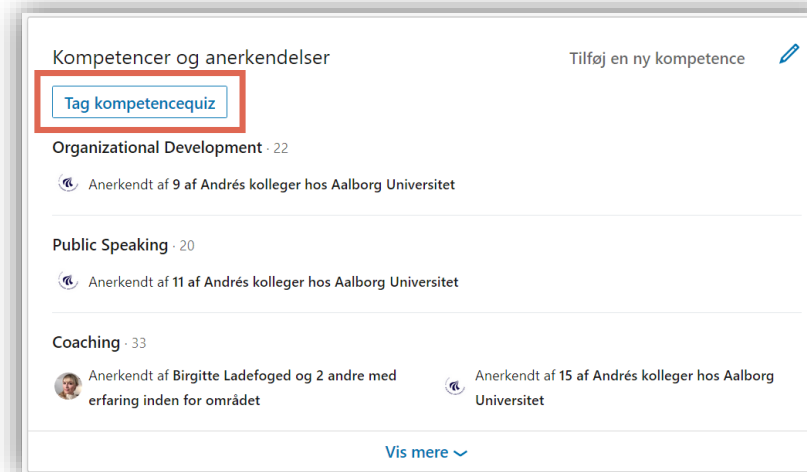
1. Brancheindsigt	
Blended Learning	Learning Management
Analytical Skills	Research · 3
Change Management · 20	Project Management · 15
Management Consulting · 9	Entrepreneurship · 6
Business Strategy · 1	Human Resource Development · 1
Strategy · 1	Consulting · 1
Knowledge Management	
2. Værktøjer og teknologier	
Microsoft PowerPoint <input checked="" type="checkbox"/>	
3. Interpersonelle evner	
Training & Development	Interpersonal Skills
Customer Service	Talent Management · 1
Leadership · 4	Culture Change
Job Coaching	Teaching · 26
University Teaching	Creative Problem Solving · 5
Leadership Development · 4	Career Counselling
Creativity Skills · 4	Volunteer Management · 2
Management · 1	Career Development · 1
Design Thinking	Collaborative Problem Solving
4. Sprog	
English · 12	
5. Andre kompetencer <input checked="" type="checkbox"/>	
Business Insights	Coaching & Mentoring
Career Development Coaching · 6	Presentation Coaching · 3
Workshop Development	Workshop Moderation
LinkedIn · 11	Career Development Learning · 1
Personal Branding	Organizational Learning · 13
Career Management Skills · 4	Networking · 7
Board Governance · 1	Problem-based learning

Kompetencer på mange niveauer



LinkedIn evalueringer

- ▶ Multiple-choice quiz om specifikke kompetencer
- ▶ Du har ca.1 min. til at besvare hvert spørgsmål
- ▶ Kompetencer som kan evalueres er primært tekniske færdigheder, software og programmeringssprog
- ▶ Du kan få et badge på din profil hvis du består
- ▶ Resultaterne er private med mindre du selv vælger at dele dem
- ▶ Hvis du ikke består en test får ingen det af vide og du kan prøve igen efter 3 mdr.
- ▶ Evalueringer kan hjælpe algoritmen med at vide mere om dine færdigheder og hjælpe med at overbevise rekrutteringsmedarbejdere om gyldigheden af din kompetenceprofil.



Se den fulde liste af evalueringer på din egen profil



LinkedIn  [®]

**TIP8:
Tilføj relevante projekter**

S-T-A-R (K)

Værktøj til at beskrive din erfaring mere nuanceret og fyldestgørende.

Herunder eksemplificeret med 1. erhvervs erfaring/virksomhedssamarbejde og 2. hvis du beskriver et teoretisk projekt.

- ❶ **Situation**
 - ❶ Hvad var konteksten/omstændighederne for opgaveløsningen?
 1. Hvilken situation befandt organisationen sig i?
 2. *Problemanalyse og -afgrænsning*
- ❷ **Task**
 1. Hvilken opgave/problem fik du ansvaret for at løse / satte du dig for at løse?
 2. *Problemformulering*
- ❸ **Action**
 1. Hvad gjorde du helt konkret for at løfte opgaven?
 2. *Metode(r)*
- ❹ **Result**
 1. hvilke konkrete resultater skabte din opgaveløsning?
 2. *Resultater og konklusion*
- ❺ **Kompetence**
 1. Hvilke kompetence(r) brugte/udviklede du?
 2. *Læring – både specifik, men også det generelle i det lærte (eksemplariteten)*

S Situation
T Task
A Action
R Result
K Kompetence/læring

1 projekt

Saying one thing - but doing another. A philosophical study of organizational consciousness. [Master thesis]
jan. 2016 – jun. 2016

Prior to the thesis, TDC had just rolled out a new strategy for the organization. A key element to the new strategy was the concept of customer centricity. My role was to examine the possible gap between what was communicated in the strategy and what was going on in reality in the organization.

Through empirical study's in TDC, I show that TDC as an organization suffers from the problem of saying one thing, but doing something else.

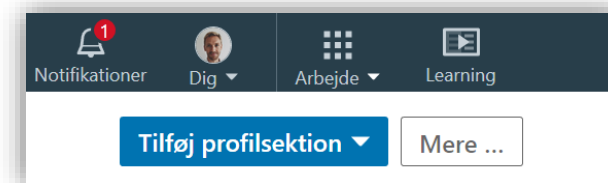
This is then explored through the works of Argyris and his concept of 'organizational traps'. From Argyris I learn that the way the organization talks and thinks about its customers could be what is creating traps and false consciousness. To provide a different way of approaching the customers Lévinas theory of ethics and Otherness is included as an alternative to the current systems thinking about customers in TDC. To provide a way for these two theories to be translated into the context of TDC, I use the model of translating organizational ideas between systems from Røvik, which is modified to better fit this thesis.

The thesis provides a number of suggestions on how the concepts above could be applied to the context of TDC. This brings me to the concepts of decentralized centralization; and with Lévinas, the concept of how you should let the customer leave traces of his being in the organization; and lastly the concept of defensive and inquiring listening

Keywords: applied philosophy, methodology, organizational change, idea translation, organizational metaphysics.

Din personlige profil - opsummeret

- Lav en 'Stjerne'-profil.
 - 'Stjerne' profiler rangere højere i søgeresultater
- Lav et personligt link til din profil
- Beskriv relevant erhvervserfaring, uddannelse og frivilligt arbejde samt hvordan det har relevans for andre end dig selv
- Beskriv dine kernekompetencer og få anerkendelser af de vigtigste
- Tænk din profil holistisk – hvad er det for en indtryk du vil give, hvad er det for aftryk du vil sætte og hvad er den røde tråd i din "fortælling"
- Sørg for at det er tydeligt i hvilke tilfælde du gerne vil kontaktes af hvem
- Husk at du kan tilføje ekstra sektioner til din profil (eks. projekter, publikationer, patenter osv.)





Stop – Tænk – Tal

Hvad tænker du om din egen profil og adfærd på LinkedIn nu?

Hvad vil du gerne forbedre, hvorfor og hvordan?

Hvornår vil du gøre det/begynde?



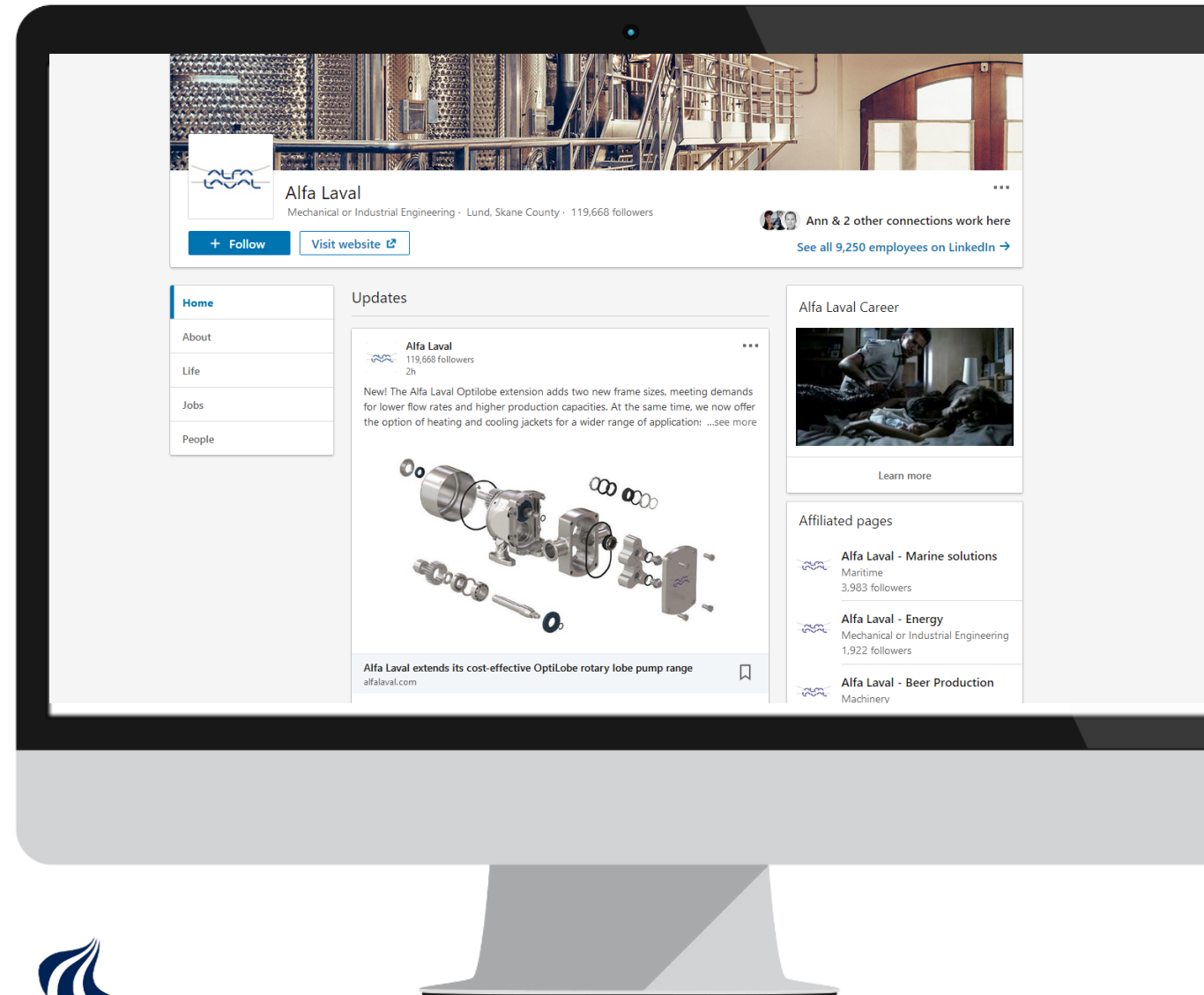


TIP9:

Find og følg relevante virksomheder og profiler

LinkedIn virksomhedssider

- ▶ Følg
- ▶ Læs seneste nyt
- ▶ Like og kommenter opslag
- ▶ Del artikler op opslag i dit eget netværk
- ▶ Se nuværende medarbejdere



FIND MEDARBEJDERE I VIRKSOMHEDER

- Søg på tidligere og nuværende medarbejdere
- Filtrer på lokalitet, uddannelse, netværk mv.
- Find og følg/connect med relevante profiler
- Bliv informeret og inspireret af karriereveje

The screenshot shows the LinkedIn search interface with various filters. Two filters are highlighted with red boxes: "Nuværende virksomheder" (Current companies) and "Tidligere virksomheder" (Former companies). Both filters have a search input field and a "Tilføj" (Add) button. Below these are lists of company names with checkboxes. Other filters include "Forbindelser", "I netværk med", "Beliggenhed", "Brancher", "Profilsprog", "Skoler", and "Kontakters interesser". A promotional banner on the right asks if the user wants more relevant searches and offers a premium upgrade.

Alle personfiltre Slet Annuller Anvend

Forbindelser
 1.
 2.
 3.+

I netværk med
 Tilføj person i netværk med

Beliggenhed
 Tilføj land/region
 Danmark
 Sverige
 Indien
 USA
 Region Hovedstaden, Danmark

Nuværende virksomheder
 Tilføj en nuværende virksomhed

Tidligere virksomheder
 Tilføj en tidligere virksomhed

Brancher
 Tilføj en branche

Profilsprog
 Engelsk
 Dansk
 Svensk
 Fransk

Skoler
 Tilføj en skole
 Lunds tekniska högskola
 Lund University

Kontakters interesser
 Frivilligt arbejde
 Bestyrelsesposter i nonprofit-organisationer

Vil du have mere relevante søgninger?
 Opgrader til et salgs- eller rekrutteringsabonnement for at få yderligere filtre, inklusive "Funktion" og "Antal års erfaring".
 Genaktiver Premium





RELEVANTE PROFILER

- ▶ **Erhvervsprofiler** som du ved er førende inde for det felt du arbejder med
- ▶ **Akademiske profiler** som du ved er førende inde for det felt du arbejder med
- ▶ **Forfattere** af bøger og artikler som du ved er førende inde for det felt du arbejder med
- ▶ **Søg på LinkedIn efter indhold** inde for dit videns- og interesseområde og følg de interessante profiler, som du støder på.

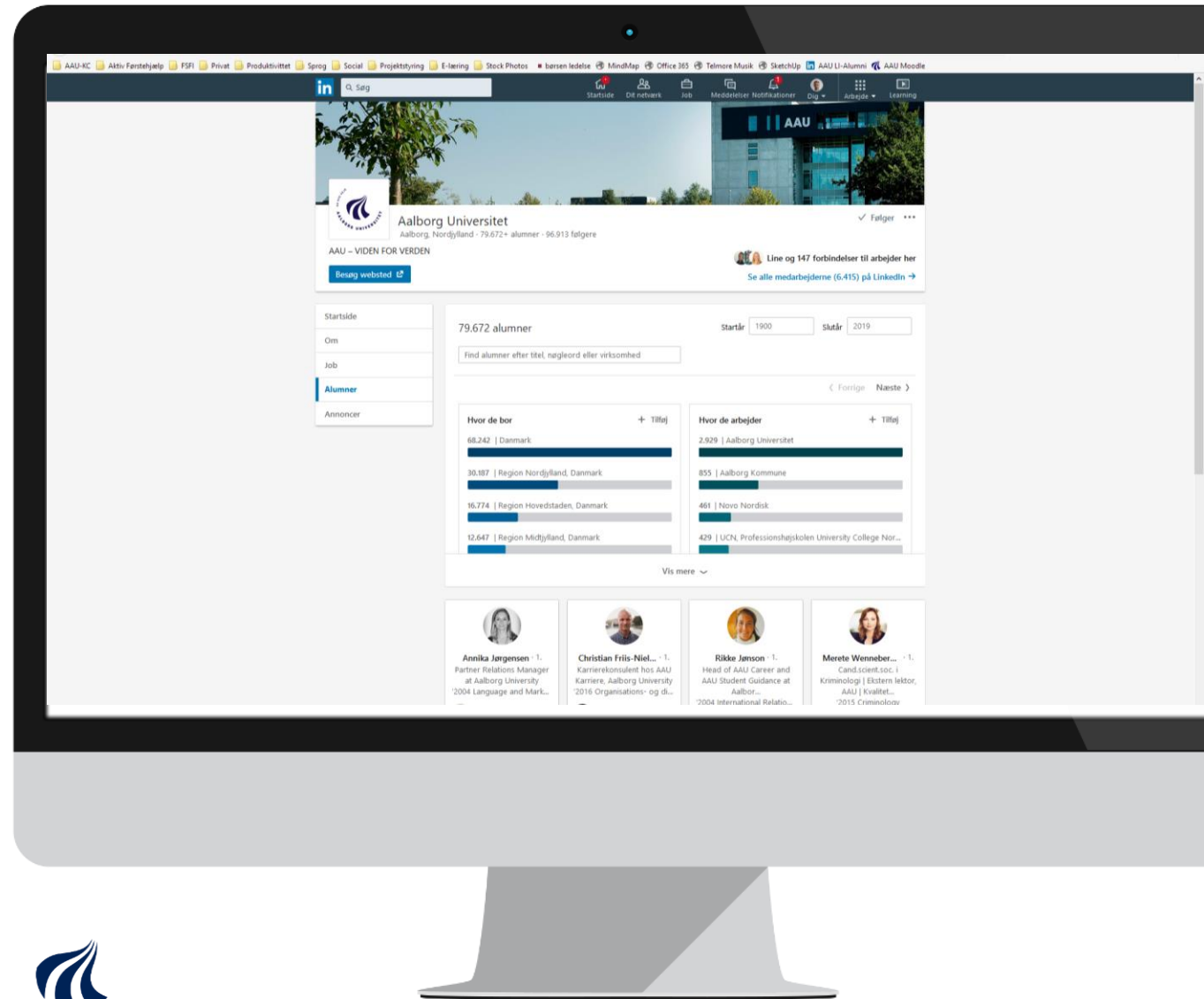


The background of the image features the LinkedIn logo, which consists of the word "LinkedIn" in a dark blue, sans-serif font. The "in" part of the logo is enclosed in a blue square with rounded corners. A registered trademark symbol (®) is visible to the right of the logo. The background is slightly blurred, showing a white surface with the logo and a blue surface below it.

**TIP10:
Find alumner med faglige
profiler som din**

LinkedIn Alumni

- ▶ Find alumner fra AAU der har læst samme uddannelse som dig og se hvor de arbejder og med hvad
- ▶ Direkte link:
 - ▶ <https://www.Linkedin.com/school/aalborg-universitet/people/>
- ▶ Alternativt:
 - ▶ Søg på Aalborg Universitet og find AAU's officielle skoleside
 - ▶ Vælg Alumne i venstre kolonne
- ▶ Find guide her:
https://www.karriere.aau.dk/digitalAssets/397/397451_Linkedin-alumneguide-da-f19.pdf





Adfærd på LinkedIn



Hvordan ved jeg om andre finder min profil interessant?

- ▶ Hvis nogen sender en invitation
- ▶ Hvis nogen besøger din profil
 - ▶ *Tip: få flere besøg ved selv at vise interesse i andres profiler*
 - ▶ *Se dine profilbesøg her: <https://www.Linkedin.com/me/profile-views/urn:li:wvmp:summary/>*
 - ▶ *Se dine ugentlige nøgletal her: <https://www.Linkedin.com/me/search-appearances/>*
- ▶ Hvis nogen “liker” dine delinger
- ▶ Hvis nogen følger din profil

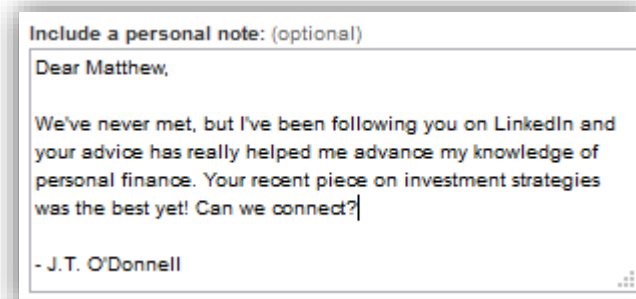
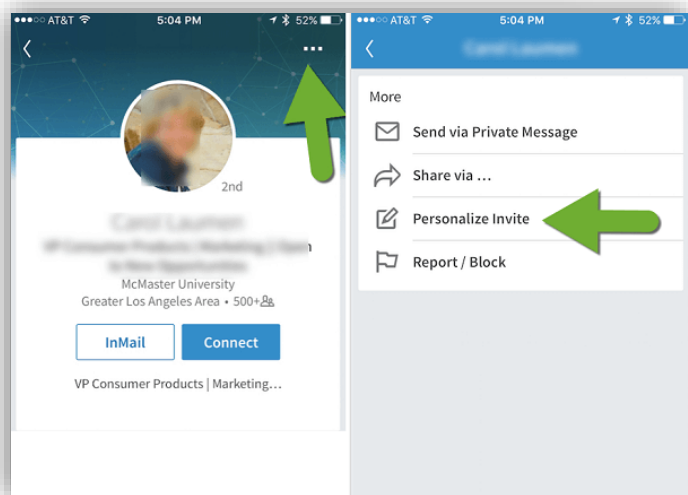
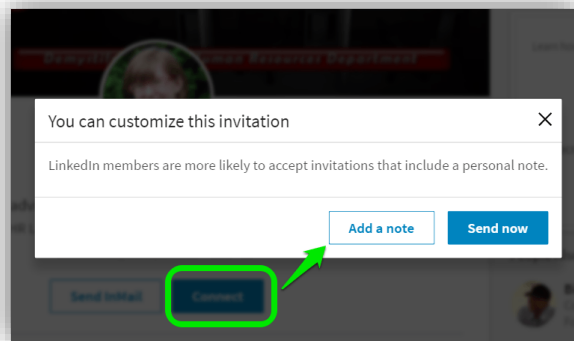
- ▶ Alle ovenstående tilfælde kan være et cue til at kontakte eller connecte til profilerne



Gør dine invitationer personlige

- hvorfor giver det mening at connecte?

OBS: forskel på visningen på mobil og computer!





Hvad skal/kan jeg dele på LinkedIn?

- ▶ Relevant viden som du finder
 - ▶ LinkedIn-indlæg, artikler fra dit studie, videoer (TED og lign.) infografikker etc.
- ▶ Relevant viden som du har/skaber
 - ▶ Egne artikler, korte tips og trick, anbefalinger (en person, en virksomhed, en bog mv.)
- ▶ Relevante historier
 - ▶ Dine succeser, et afsluttet projekt, priser, en ny certificering eller eksamen samt **hvad det betyder for dit netværk**
- ▶ Relevant viden som du mangler eller et emne du ønsker at debattere



Technical Strategies

-kun relevant for den ihærdige og meget strategiske bruger

BEMÆRK:
ingen ved rigtigt hvordan LinkedIn
algoritmen virker...

- ▶ Mindst 2 opslag hver uge
- ▶ Mindst én kommentar på et opslag hver dag
- ▶ Brug 3 relevante # (hashtags) i hvert opslag
- ▶ Undgå at tilføje links, der fører brugeren væk fra LinkedIn
 - ▶ Data har vist en tendens til at opslag, som linker ud af LinkedIn ikke får same eksponering
- ▶ Lav en plan for hvornår og hvordan du laver opslag (hvilke dage på ugen, hvilke tid på døgnet, hvor ofte, og inde for hvilke temaer)
 - ▶ Statistisk set skal du lave opslag lavet mellem kl.11 og kl.12, Onsdag, Torsdag eller Fredag.
- ▶ Over 50% af trafikken på LinkedIn kommer fra mobile enheder – sørg for at din profil og dine opslag er optimeret til dette
- ▶ Fotos, videoer og andre visuelle medier er gode til at få og holde folks opmærksomhed. Både på din profil og i dine opslag.
- ▶ Artikler
 - ▶ Opdelt i 5,7 eller 9 overskrifter oplever bedste performance
 - ▶ Med titler mellem 40 og 49 tegn performer bedst
 - ▶ Uden video performer bedre end dem med video. Det er bedst at uploade video særskilt på LinkedIn.
- ▶ Se flere tips i links til højre...

See more:

Staticis:

<https://www.oberlo.com/blog/linkedin-statistics>

<https://www.omnicoreagency.com/linkedin-statistics/>

Articles:

<https://okdork.com/linkedin-publishing-success/>

LinkedIn  [®]

BONUSTIP:

Vis rekrutteringsfolk at du er interesseret i muligheder

Career interests

Privacy settings

Let recruiters know you're open

We take steps not to show your current company that you're open, but can't guarantee complete privacy. [Learn more](#)

On

Note to recruiters  Saved

What would you like recruiters to know?



0/300

Illusionen om den perfekte profil/karriere

JOHANNES HAUSHOFER
CV OF FAILURES

Most of what I try fails, but these failures are often invisible, while the successes are visible. I have noticed that this sometimes gives others the impression that most things work out for me. As a result, they are more likely to attribute their own failures to themselves, rather than the fact that the world is stochastic, applications are crapshoots, and selection committees and referees have bad days. This CV of Failures is an attempt to balance the record and provide some perspective.

This idea is not mine, but due to a wonderful article in *Nature* by **Melanie I. Stefan**, who is a Lecturer in the School of Biomedical Sciences at the University of Edinburgh. You can find her original article here, her website here, her publications here, and follow her on Twitter under *@MelanieIStefan*.

I am also not the first academic to post their CV of failures. Earlier examples are here, here, here, and here.

This CV is unlikely to be complete – it was written from memory and probably omits a lot of stuff. So if it's shorter than yours, it's likely because you have better memory, or because you're better at trying things than me.

Degree programs I did not get into

2008	PhD Program in Economics, Stockholm School of Economics
2003	Graduate Course in Medicine, Cambridge University Graduate Course in Medicine, UCL PhD Program in Psychology, Harvard University PhD Program in Neuroscience and Psychology, Stanford University
1999	BA in International Relations, London School of Economics

Academic positions and fellowships I did not get

2014	Harvard Kennedy School Assistant Professorship UC Berkeley Agricultural and Resource Economics Assistant Professorship MIT Brain & Cognitive Sciences Assistant Professorship This list is restricted to institutions where I had campus visits; the list of places where I had first-round interviews but wasn't invited for a campus visit, and where I wasn't invited to interview in the first place, is much longer and I will write it up when I get a chance. The list also shrouds the fact that I didn't apply to most of the top economics departments (Harvard, MIT, Yale, Stanford, Princeton, Chicago, Berkeley, LSE) because one of my advisors felt they could not write a strong letter for them.
------	--

Awards and scholarships I did not get

2011	Swiss Network for International Studies PhD Award
2010	Society of Fellows, Harvard University Society in Science Scholarship University of Zurich Research Scholarship

1

2009	Human Frontiers Fellowship
2007	Mind-Brain-Behavior Award (Harvard University)
2006	Mind-Brain-Behavior Award (Harvard University)
2003	Fulbright Scholarship Haniel Scholarship (German National Merit Foundation)

Paper rejections from academic journals

2016	QJE, Experimental Economics
2015	AER x 2
2013	PNAS, Experimental Economics, Science, Neuron
2009	AER
2008	Science, Neuron, Nature Neuroscience, Journal of Neuroscience, Journal of Vision

Research funding I did not get

2016	MQ Mental Health Research Grant
2015	Russell Sage Research Grant (two separate ones)
2013	National Science Foundation Research Grant
2010	University of Zurich Research Grant Swiss National Science Foundation Research Grant
2009	Financial Innovation Grant International Labor Organization Research Grant 3ie Research Grant

Meta-Failures

2016	This darn CV of Failures has received way more attention than my entire body of academic work
------	---

2





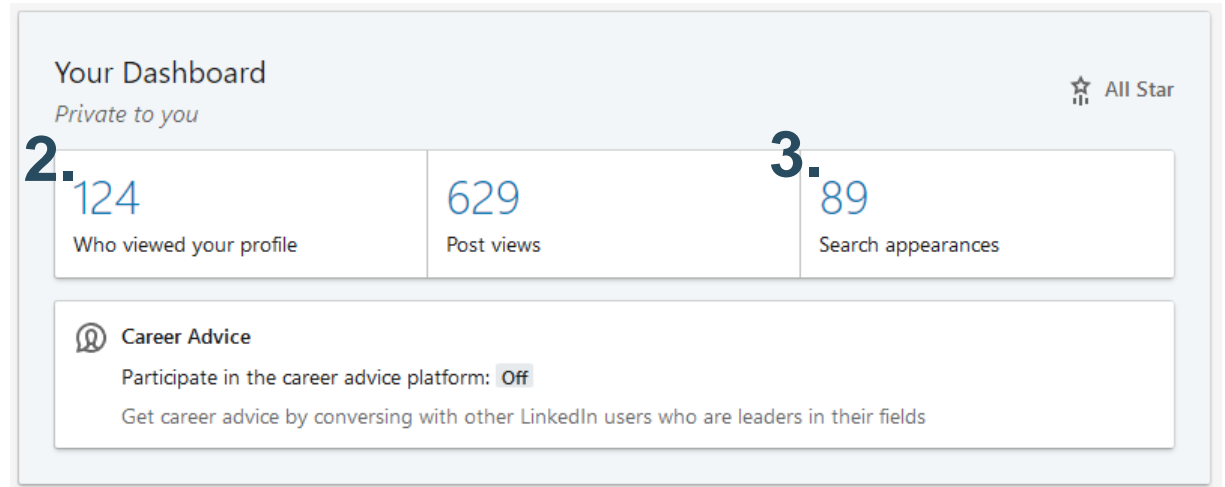
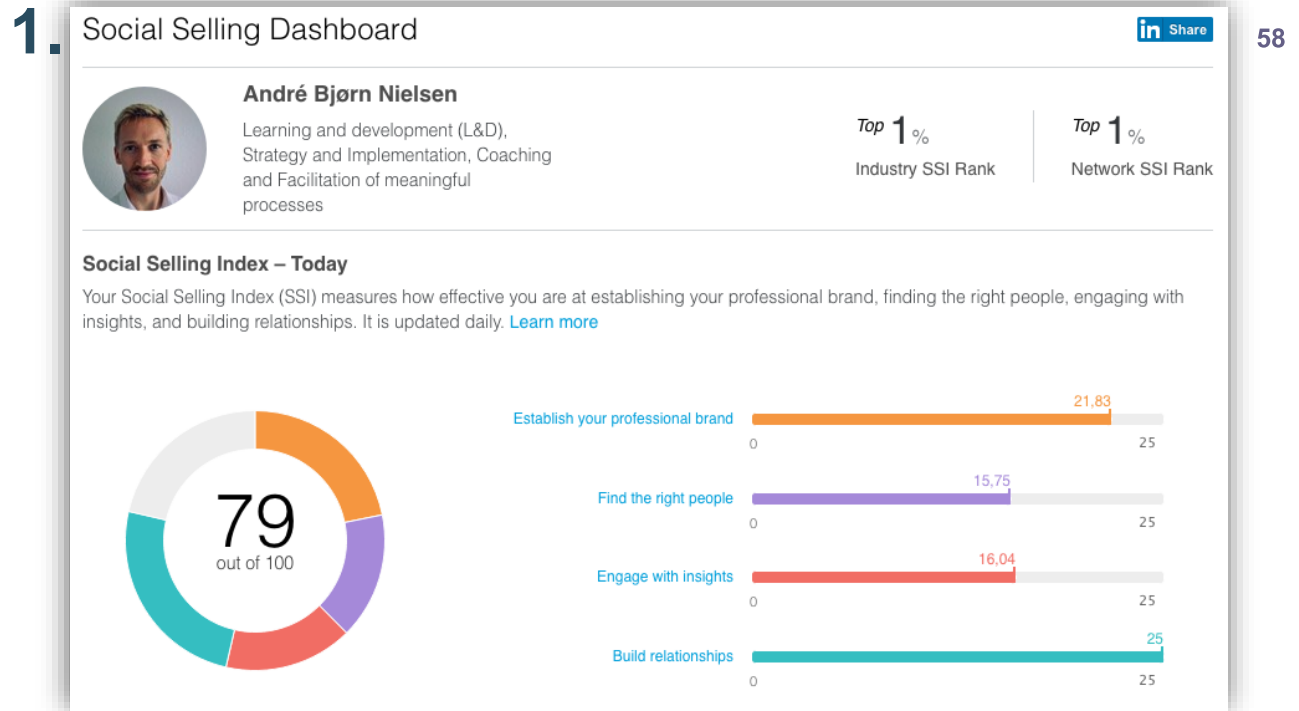
Tips og tricks

- ▶ Kend din LinkedIn strategi – hvorfor er du på LinkedIn?
- ▶ Brug LinkedIn på engelsk for at få adgang til de nyeste funktioner
- ▶ Få en “stjerneprofil” for at rangere højere i søgeresultaterne
- ▶ Lad LinkedIn “nudge” dig til at optimere din profil og adfærd
- ▶ Lav en god og sigende overskrift og profilresume
- ▶ Lav et personligt link til din profil
- ▶ Inkluder medier på din profil (forlænger tiden som folk bruger på at læse din profil)
- ▶ Brug netværksplatformen til...at netværke (vær aktiv som medlem af LinkedIn)
Del indhold, start debatter, skriv blodindlæg, deltag i diskussioner i grupper osv.
- ▶ Netværk på LinkedIn som du ville gøre det i den virkelige virkelighed



Evaluering af din strategi

1. LinkedIn Social Selling Index (aktivitets og profil baseret)
www.Linkedin.com/sales/ssi
2. Who viewed your profile (aktivitets baseret)
Interager mere for at få flere visninger.
<https://www.linkedin.com/me/profile-views/urn:li:wvmp:summary/>
3. Your weekly search stats (profil baseret)
Arbejd med din profil for at blive fundet mere i søgninger
<https://www.linkedin.com/me/search-appearances/>



Læs mere..

- The Official LinkedIn Blog (UK)
 - ▶ <https://blog.Linkedin.com/>
- Donna Serdula (UK)
- Morten Vium (DK)
 - ▶ <http://netvaerksakademiet.dk/LinkedIn-profil-guide/>
- Astrid Haug (DK)
- Djøf LinkedIn guide (DK)
- Socialsellingcompany.dk (DK)
- Digitalworks.dk (DK)
- AAU Karriere - <https://www.karriere.aau.dk/studerende/linkedin/>



What's next?

▶ Følg AAU Karriere

▶ Facebook - "AAU Karriere"

▶ <https://www.facebook.com/KarriereAAU/>

▶ LinkedIn - AAU Alumni Group

▶ <https://www.Linkedin.com/groups/87352>

Find andre tilbud fra AAU Karriere

▶ Karriere.aau.dk

▶ Events

▶ Book en personlig vejledning

▶ ...og meget mere...

▶ Jobbank.aau.dk/



KARRIEREARRANGEMENTER AALBORG FORÅR 2020

MAJ	14/5	STARTUP DATING – Find fx praktik og studiejob i en startup med SEA	SEA hjælper dig i gang med entrepreneurship og startups
APRIL	22/4	EXCEL UDVIDET med CA	
	28/4	VIL DU ARBEJDE MED KLIMA og for en mere bæredygtig udvikling? med DM og MA	
	30/4	WEBINAR: LINKEDIN – Finding opportunities	
MARTS	3/3	KARRIEREMESSEN i Gigantium	
	11/3	KARRIEREMULIGHEDER INDEN FOR UNDERVISNING OG VEJLEDNING med DM og MA	
	12/3	IT JOB EVENT med AAU Match	
	23/3	EXCEL INTRODUKTION med CA	
	23/3	SMAG PÅ THY med AAU Match og Thisted Kommune	
	24/3	PRAKTIKSØGNING FRA A TIL Å	Bliv en skarp formidler - få studiejob i AAU ON DEMAND
FEBRUAR	14/2	VI GIVER KAGE I KANTINEN! Kom og få et stykke kage og Karrieremessekataloget	
	18/2	WEBINAR: LINKEDIN – How to make a professional student profile	
	24/2	DROP IN CV-TJEK i kantinen på Selma Lagerlöf Vej 300	
	24/2	LINKEDIN – Er din profil klar til at møde virksomhederne?	
	25/2	UOPFORDRET JOBSØGNING – Hvordan gør jeg? med DM og MA	Karriereugen klæder dig på til Karrieremesen 3.marts
JUNI	26/2	DROP IN CV-TJEK i kantinen på Fredrik Bajers Vej 7A	
	26/2	GODE RÅD TIL JOBSAMTALEN OG TEST med CA	
	27/2	SÆT ORD PÅ DET, DU KAN TILBYDE EN VIRKSOMHED	
	28/2	DROP IN CV-TJEK i kantinen på Fibigerstræde 15	
	9/6	SNART NYUDDANNET – Alt, du bør vide	Få karrierearrangementer og tips på FACEBOOK
	18/6	JOBSØGNING FRA A TIL Å	

TILMELD DIG PÅ KARRIERE.AAU.DK

Arrangementerne er åbne for alle studerende på AAU - også dem, vi afholder i samarbejde med en fagforening eller a-kasse

AAU KARRIERE OG AAU MATCH SAMARBEJDER MED:



CAREER SEMINARS AALBORG SPRING 2020

11 FEB	HOW TO APPLY FOR AN INTERNSHIP IN DENMARK	Find jobs, internships and project collaboration at jobbank.aau.dk
18 FEB	LINKEDIN - HOW TO MAKE A PROFESSIONAL STUDENT PROFILE	Webinar
24 FEB	DROP IN CV FEEDBACK	In the canteen, Selma Lagerlöfs Vej 300
26 FEB	DROP IN CV FEEDBACK	In the canteen, Fredrik Bajers Vej 7A
28 FEB	DROP IN CV FEEDBACK	In the canteen, Fibigerstræde 15
3 MAR	CAREER FAIR - WITH MORE THAN 100 COMPANIES	In Gigantium Aalborg
12 MAR	NETWORKING, TRADE UNIONS AND UNEMPLOYMENT FUNDS	
21 APR	JOB INTERVIEW AND ASSESSMENT PROCESS	
30 APR	LINKEDIN – FINDING OPPORTUNITIES	Webinar
11 JUN	GRADUATING SOON – ALL YOU NEED TO KNOW	Follow International Office - Aalborg University on Facebook for events, career advice and other info

READ MORE AND SIGN UP AT CAREERS.AAU.DK

Linked

TAK FOR JERES DELTAGELSE



AAU KARRIERE



AAU KARRIERE
AALBORG UNIVERSITET